

Domani alle 15.30 il taglio del nastro. Bus navetta per chi rinuncia all'auto

# Scandicci, è il giorno della Fiera

*Sedici spettacoli, 2 serate danzanti e 15 eventi sportivi*

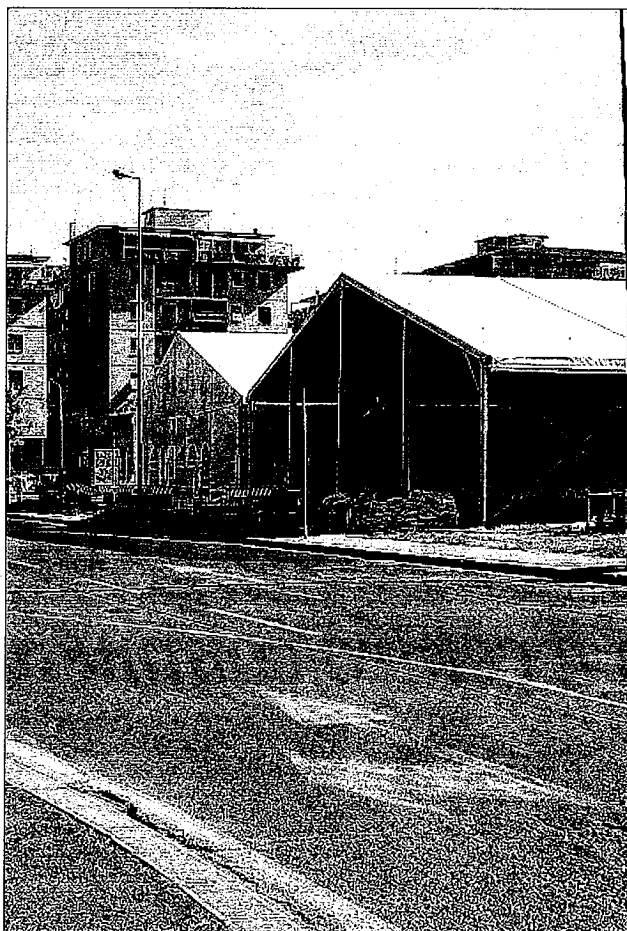
Eva Esposito

SCANDICCI - Conto alla rovescia per la Fiera. Domani alle 15.30 il sindaco Simone Gheri darà ufficialmente il via all'evento più importante nel calendario cittadino, dedicato quest'anno alle giovani generazioni che, proprio come la città stessa, stanno crescendo. Le dimensioni della Fiera 2007 sono come sempre ragguardevoli, grazie anche al sostegno dei sempre più numerosi sponsor come Unicoop, Cassa di Risparmio di Firenze, Linea, Consiag, Autostrade per l'Italia, Farma.net, Stilgrafix, studio Bs immobiliare, Consorzio Etruria, Guccio Gucci spa. In questa edizione saranno 16.980 i metri quadri coperti dalla manifestazione, con stand allestiti davanti al municipio, dove trovano spazio soprattutto gli espositori extraalimentari; piazza Togliatti divisa tra l'area allestita da Cna, Confesercenti e Confcommercio, nella cosiddetta piazzetta rossa, e il padiglione riservato ai commercianti dell'alimentare e ai rivenditori di auto e moto; infine via Pascoli, a fare da raccordo tra le due aree principali della kermesse. Nel giorno del Fierone, giovedì prossimo, 238 banchi saranno posizionati lungo tutto l'asse cittadino, dal Castello dell'Acciaio fino a piazza Matteotti. Al Castello dell'Acciaio sarà ospitato il ristorante di Slow food, associazione che conta complessivamente cinque stand, e altri 12

punti ristoro saranno sparsi in tutta la Fiera. Tra gli appuntamenti, gli spettacoli nei nove giorni sono 16, gli eventi musicali 9 oltre a due serate danzanti, gli incontri pubblici 10, le iniziative sportive 15, le

mostre 5. In servizio per la Fiera saranno 43 agenti di polizia municipale, coadiuvati da oltre cento volontari delle associazioni della protezione civile, Racchetta, Croce Rossa e Humanitas.

L'appello dell'amministrazione è di non utilizzare l'auto per raggiungere la Fiera, privilegiando il servizio di mezzi pubblici che durante i prossimi giorni sarà incrementato: oltre al servizio navetta che parte dal centro commerciale di Ponte a Greve, Li-nea ha predisposto un servizio analogo che collegherà il parcheggio dell'outlet I-Place, in via del Piscetto, con via 78° reggimento Lupi di Toscana.



I primi stand della Fiera di Scandicci. Domani pomeriggio l'apertura ufficiale